

# ESG

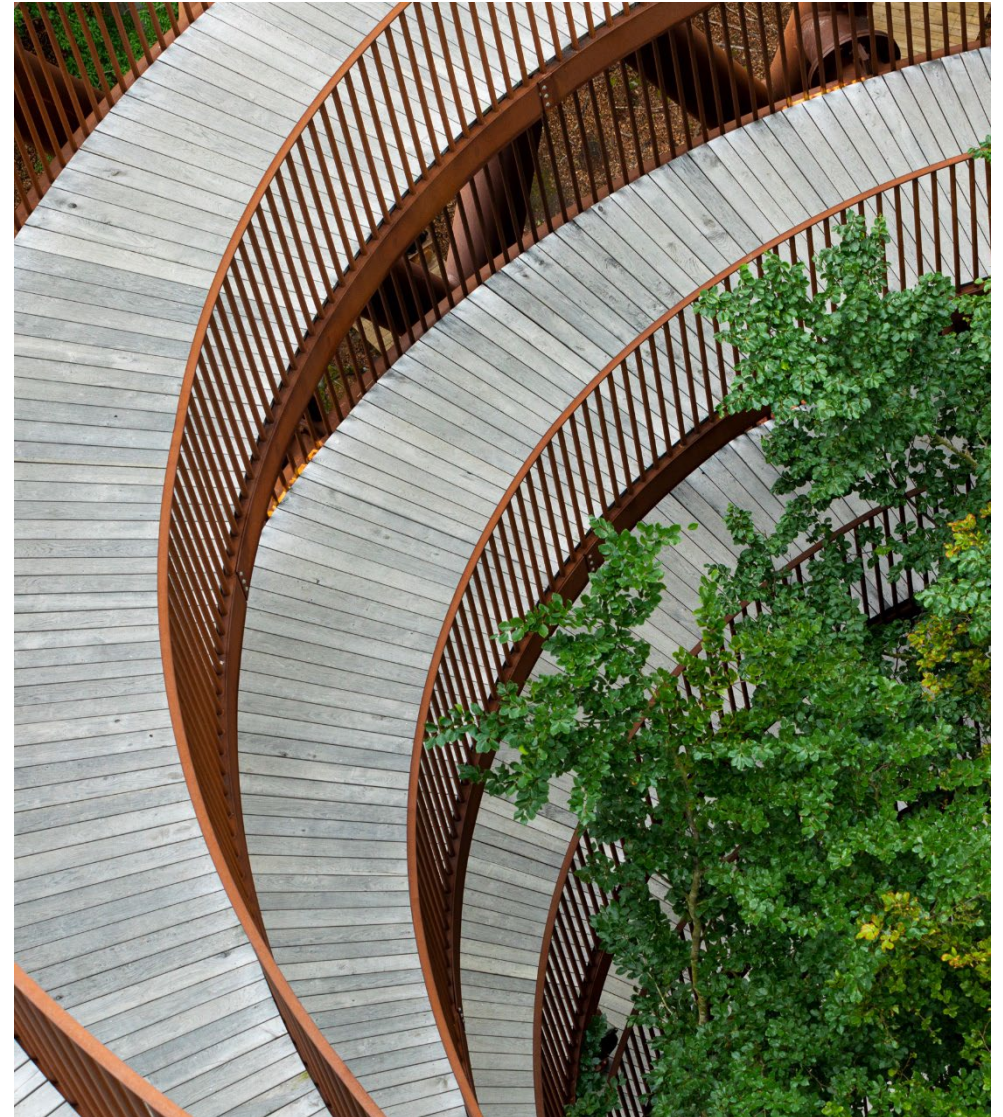
## Eine grosse Veränderung beim Investieren?

---

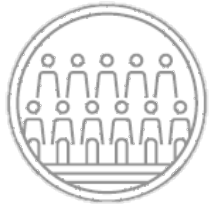
**Können wir nachhaltigen Investitionen vertrauen?  
Umwelt, soziale und governance Kriterien sind im Mittelpunkt von nachhaltigen Investitionen, welche die Investmentopportunität des Jahrhunderts darstellen. Leider vergrössert sich mit dem erhöhten Interesse der Anleger an ESG, die Sorge um dessen Echtheit.**

---

November 2021  
München – Wir Forum



# Unsere Welt und die globale Weltwirtschaft verändern sich



## BEVÖLKERUNGS- WACHSTUM

**+2.1**

Milliarden Menschen  
werden bis 2050 auf  
der Erde leben



## KLIMAWANDEL

**50**

Milliarden Tonnen  
Treibhausgase  
jährlich freigesetzt



## RESSOURCEN- KNAPPKEIT

**1.79**

Anzahl Planeten,  
deren Ressourcen  
wir aktuell  
verbrauchen



## URBANISIERUNG

**55%**

der Weltbevölkerung  
sind urban



## GLOBALISIERUNG

**30%**

Wertanteil des  
gesamten globalen BIP  
macht der  
grenzüberschreitende  
Handel aus



## DIGITALISIERUNG

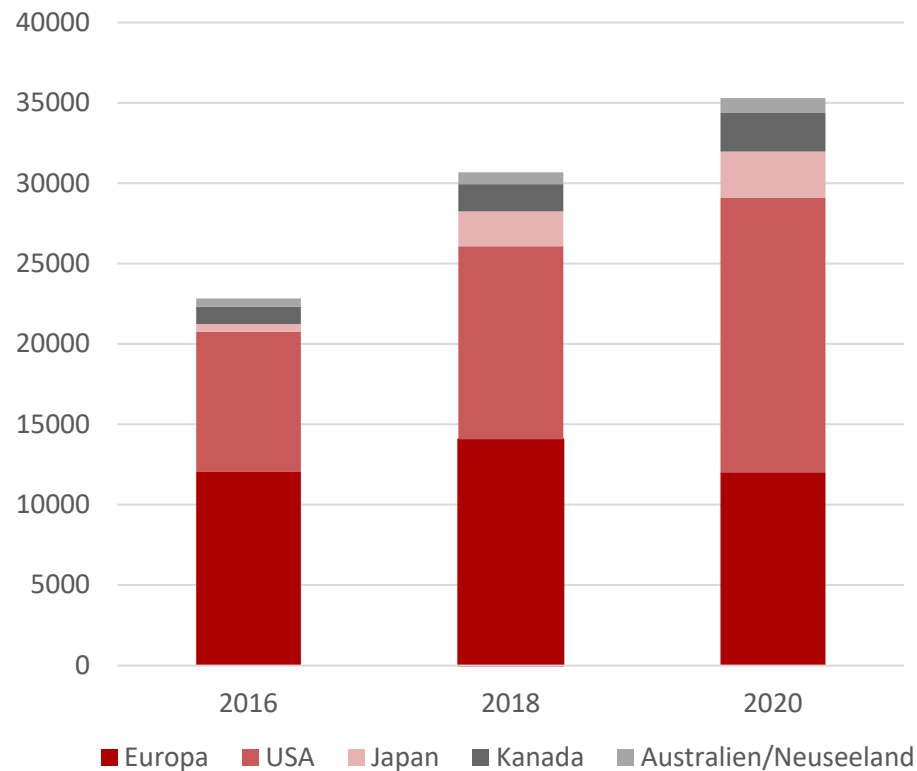
**24.1**

Milliarden werden  
2030 weltweit  
Internet of Things  
(IoT) verbundene  
Geräte darstellen

Quelle: (1) SDG Knowledge HUB, A project by IISD, World Population to reach 9.9 Billion by 2050. (2) Our World in Data, Greenhouse gas emissions. (3) The World Counts, Number of planet Earths we need, State of the planet. (4) The World Bank, IBDR, IBA, Urban Population (% of the total population, 2021) (5) Our World in Data, Trade and Globalization, Trade has changed the world economy, 2018. (6) Statista, Number of Internet of Things (IoT) connected devices worldwide from 2019 to 2030 (Billions), 2030.

# Marktübersicht

Wachstum Vermögenswerte Global, 2016-2020, Mrd USD



**EU**

Führender Markt im Hinblick auf relative Häufigkeit von ESG und Wachstum: PwC Prognose zwischen 2-4 x bis 2025

**US**

Gross (\$18 Billionen) & stark ansteigend, wobei Grösse mehr die Grösse des primären Basismarkts reflektiert

**CH**

Marktzunahme von CHF 1.2 Bio., Anstieg von 62% im Vergl. zu 2018. Anstieg von institutionellen Anlegern (>45%) und Privatkunden (>180%)

**RoW**

Japan und Asien immer noch langsam am wachsen, ANZ mehr europäisch im Ansatz

Im Jahr 2020 erreichten nachhaltige Vermögenswerte global **USD 35.3 Bio**, was über 30% des gesamten AUM entspricht

Quelle: Global Sustainable Investing Alliance 2018. J.P. Morgan Global Equity Research, 2020

# Green + Brainwashing = Greenwashing

Falsche oder irreführende Angaben über die Umweltvorteile eines Produkts, einer Dienstleistung, einer Technologie etc.

## Wieso?

Ein Unternehmen, welches umweltfreundlich handelt, ist sofort attraktiver als ein Unternehmen, welches sich nicht darum kümmert oder die Umwelt aktiv zerstört.

## Greenwashing auf Unternehmensebene

1. **Versteckte Trade-Off** (nachhaltiges Papier – aus nachhaltigen Wäldern)
2. **Kein Beweis** (recycelte Materialien ohne Beweis)
3. **Ungenauigkeit** (“alles natürlich”)
4. **Falsche Labels anbeten** (eigene Zertifikate)
5. **Irrelevanz** (FCKW-frei)
6. **Das bessere aus zwei Übeln** (organische Zigaretten)
7. **Fake info** (Dieselauto, dass Null CO2 in die Luft abgibt)

## Greenwashing auf Investementebene

DWS shares slide after greenwashing claims prompt BaFin investigation  
German asset manager accused of misleading investors about its sustainable investing efforts

Neue Zürcher Zeitung  
Der Fondsanbieter DWS unter Greenwashing-Verdacht:  
Das sagt die Whistleblowerin, welche die Ermittlungen  
ausgelöst hat

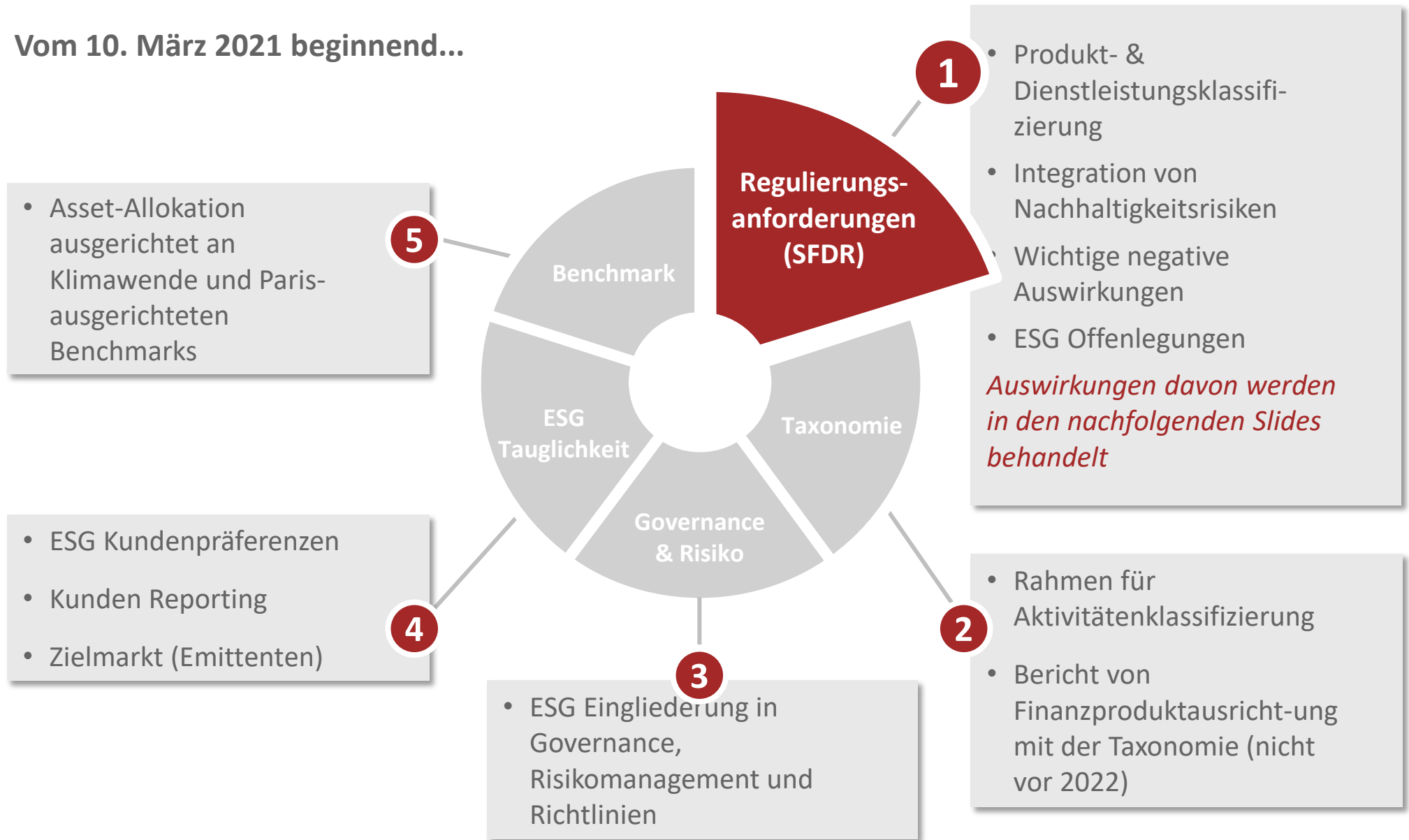
finews.com

Wednesday, 1 September 2021 06:22

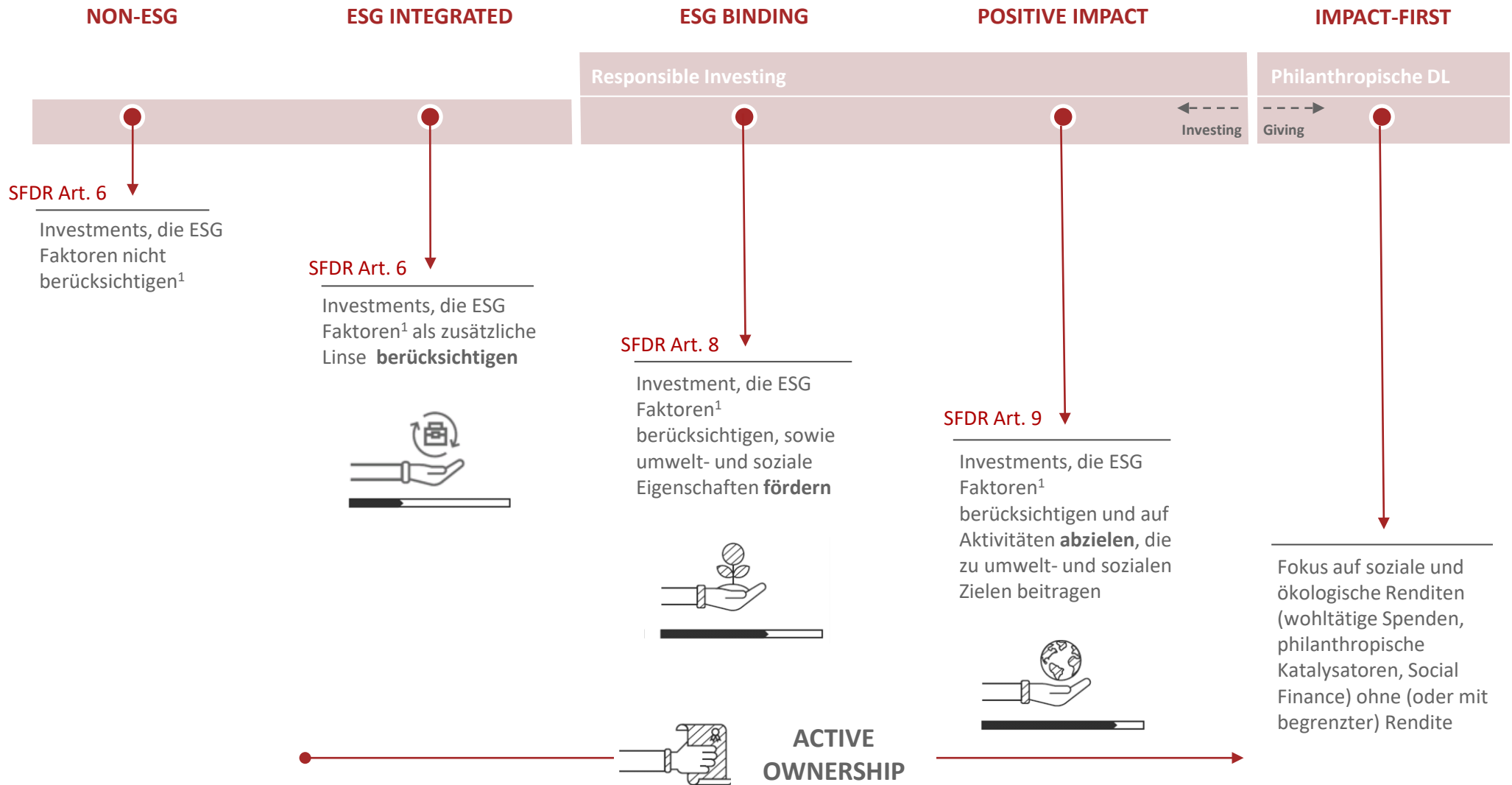
Greenpeace Slams Swiss  
Banks' «Green» Products

# Was der EU Regulator macht

Vom 10. März 2021 beginnend...

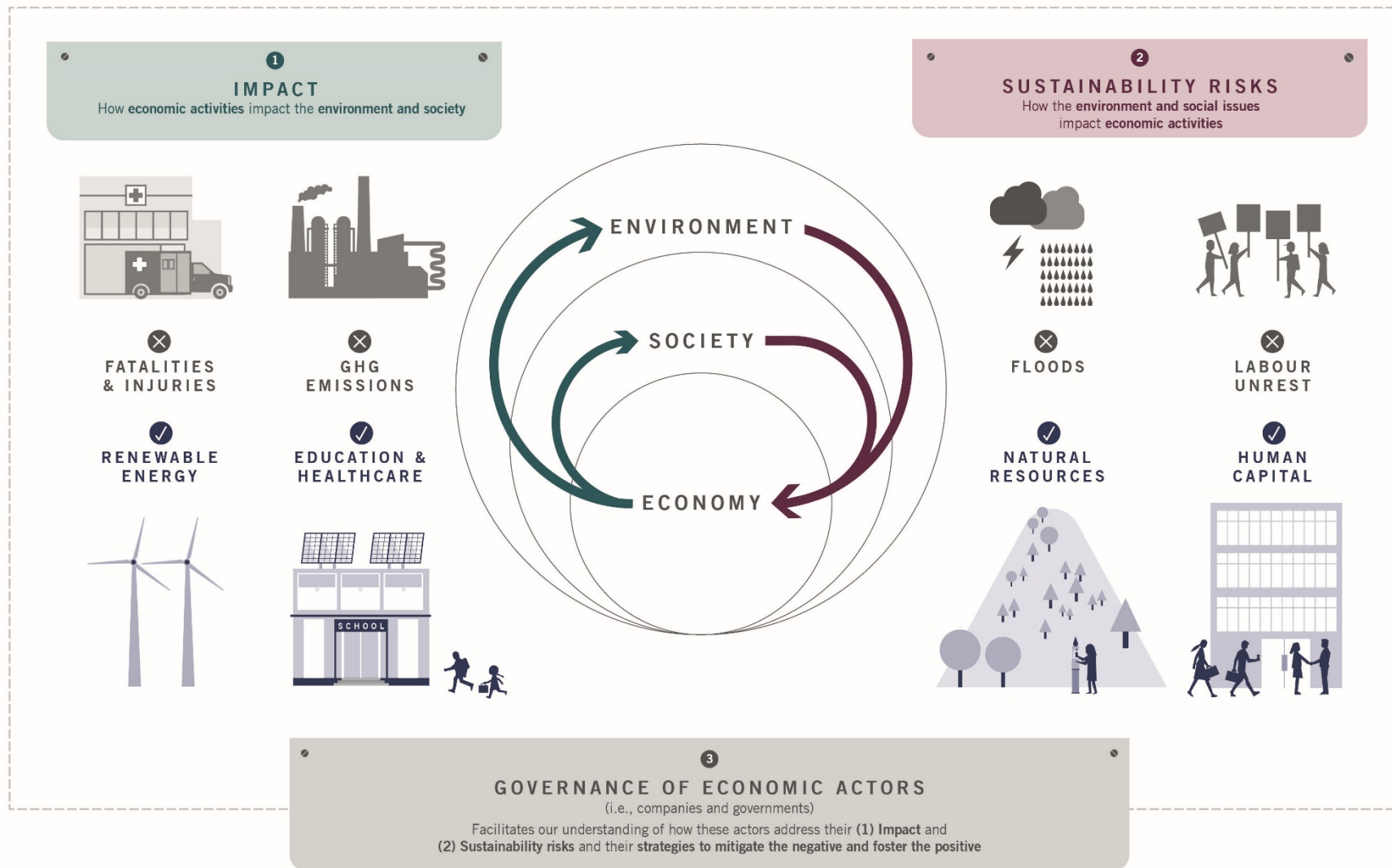


# Gleichberechtigung – das vollständige Spektrum von Anlagelösungen



<sup>1</sup> ESG Factors: Sustainability risks and Principal Adverse impacts

# Verbindung zwischen Umwelt- & Sozialrisiken sowie deren Auswirkungen



\*SDFR terminology: Principle Adverse Impacts, Green Taxonomy

# Instrumente um Greenwashing zu entdecken



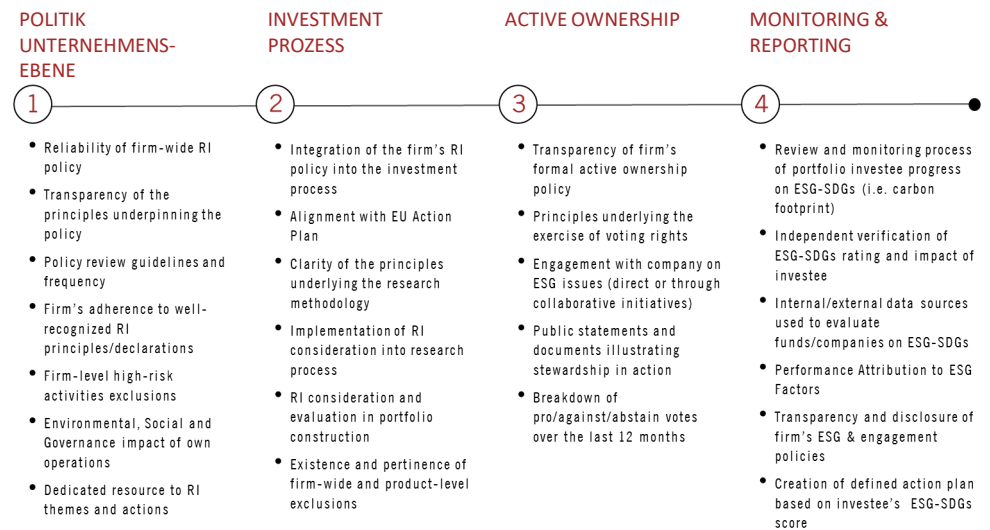
Das Produkt berücksichtigt Nachhaltigkeitsrisiken



Unsere proprietäre ESG Scorecard bietet einen fokussierten Blick auf ESG Risiken und Opportunitäten für **Unternehmensemittelen.**



Unsere proprietärer ESG Due Diligence Fragebogen überwacht ESG Risiken und Opportunitäten für unsere Investments in **Fonds.**



Wir schliessen umstrittene Waffen und thermische Kohle-Extraktion auf Gruppenebene aus

\*Alle DPM berücksichtigen Nachhaltigkeitsrisiken für min. 60% der Vermögenswerte