

# PHILANTHROPIE DER ZUKUNFT GESTALTEN

## Mein Lebensweg zum Sozialunternehmer

- Gründung von Seehaus e.V.
- Gründung der Hoffnungsträger Stiftung
- Gründung von Sinngeber gGmbH – das philanthropische Family Office



# Aufgewachsen hinter Gittern

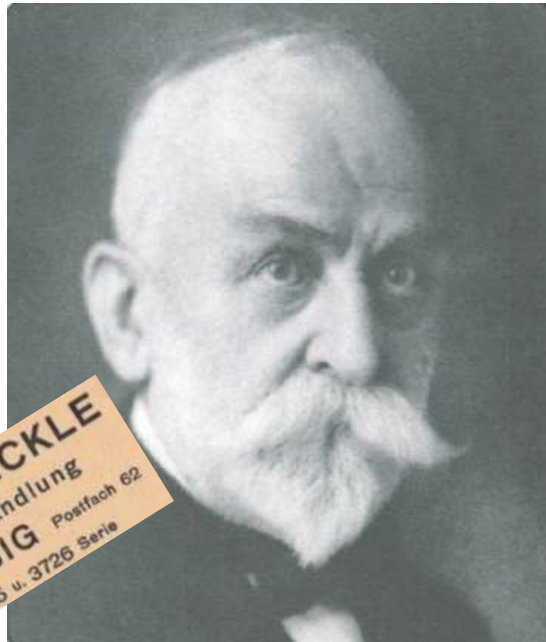




# Firmengeschichte

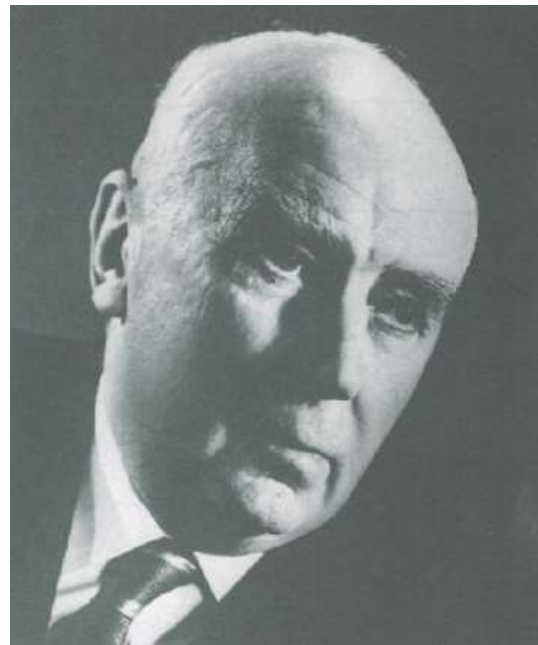


Merckle Gruppe

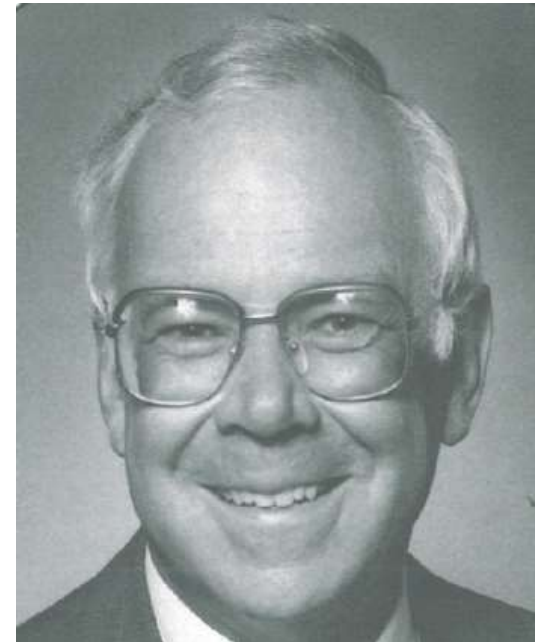


**ADOLF MERCKLE**  
Drogengroßhandlung  
**AUSSIG** Postfach 62  
Gepr. 1881  
Telefon Nr. 3725 u. 3726 Serie

Adolf Merckle sen.  
Firmengründer  
1852 – 1944



Ludwig Merckle  
Neugründung  
nach dem Krieg  
1892 – 1982



Adolf Merckle  
1934- 2009



Beteiligungen



# Elternhaus

## » Unternehmerfamilie

- Verantwortung für Unternehmen, für Mitarbeiter, für Gesellschaft war immer Thema am Mittagessenstisch
- Frühe Hereinnahme in Entscheidungen
- Mitarbeit im Betrieb

## • Schwäbische Bodenständigkeit & Werte

- „Wer den Pfennig nicht ehrt, ist des Thalers nicht wert“
- Wir sind nicht Eigentümer, sondern Verwalter

## » Kirchliche Prägung

- Mutter war Kirchengemeinderätin, später Mitglied im Rat der EKD

- FSJ bei einer Drogentherapie in den USA
- Besuch im Gefängnis: Vision Alternative zum Strafvollzug aufzubauen
- Studium Sozialpädagogik
- Prison Fellowship International
- 2000 Gespräch mit damaligen Justizminister Goll
- 2001 Gründung Seehaus e.V.
- 2003 Eröffnung Jugendstrafvollzug in freien Formen

HERZLICH WILLKOMMEN!

# Seehaus e.V.

**Opferhilfe – Straffälligenhilfe – Prävention**

# Seehaus Leonberg

## Strafvollzug in freien Formen

Zielgruppe: 14 - 23 jährige junge Gefangene

- **Baden-Württemberg als Vorreiter für einen innovativen Jugendstrafvollzug**
- gute Arbeit in JVAs (z.B. Schule, Ausbildung)

Problematik: gegenseitige negative Beeinflussung durch Insassen

### **Ziele:**

- Vorbereitung auf ein Leben ohne Straftaten
- Integration in die Gesellschaft
- Opferschutz

# Strafvollzug in freien Formen

## Baden-Württemberg (§ 7 Abs. 1 JVollzGB Ba-Wü):

- Projekt Chance, Creglingen (CJD) – seit 2003
- Seehaus Leonberg (Seehaus e.V.) – seit 2003

## Sachsen (§ 13 Abs. 3 JStVollzG/§ 15 Abs 4 SächsStVollzG)

- Seehaus Leipzig (Seehaus e.V.) - seit 2011 – ab 2021 auch bis 27jährige
- Pier 36 (Verein für soziale Rechtspflege Dresden e.V.) für Erwachsene - ab 2021
- Outlaw e.V. ab 2022

## Brandenburg (§46 Abs. 1, 5 BbgJVollzG)

- Leben Lernen, Brandenburg (EJF) – seit 2008
- NRW/Schleswig Holstein: Im Koalitionsvertrag (2022)
- Berlin: Im Koalitionsvertrag (2023)



**Zimmerei/Metallbau  
Reithalle  
(Sport-und Mehrzweckhalle)**

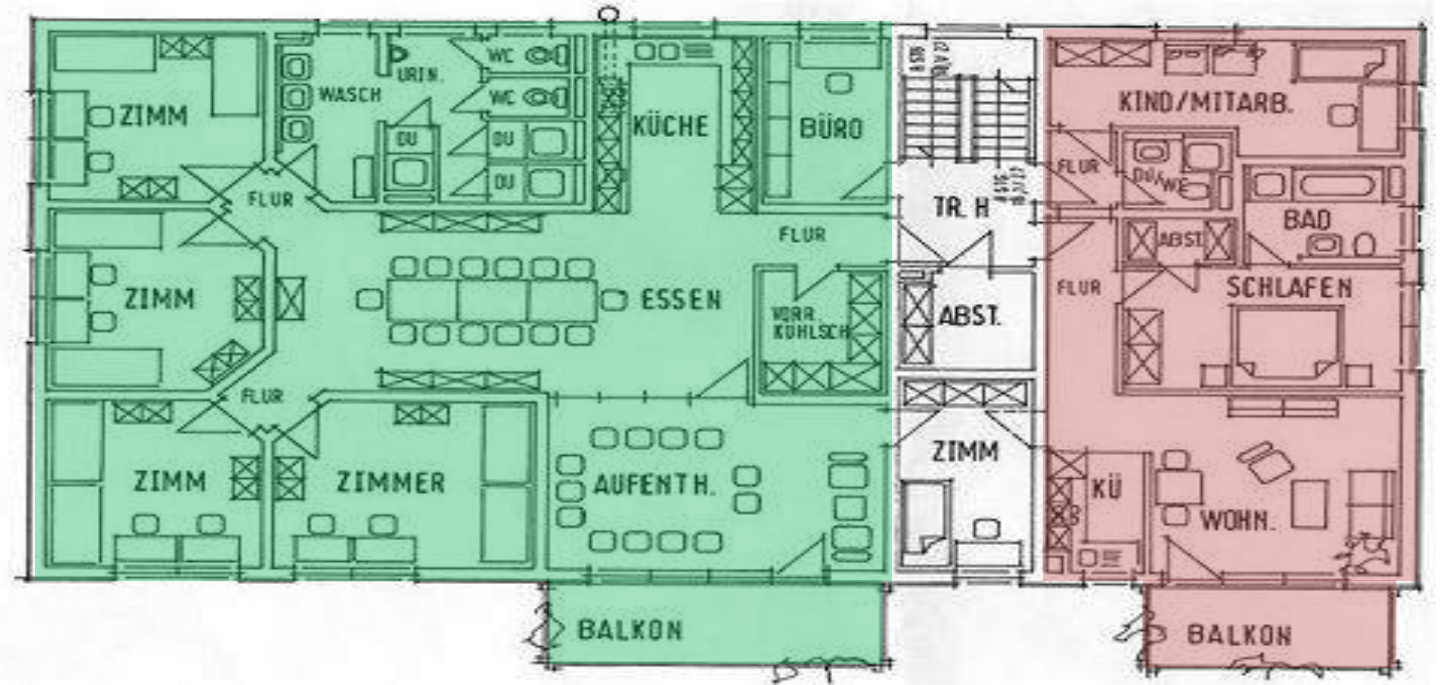
**Denkmalgeschützter Altbau  
(Schreinerei, Wohngemeinschaft,  
Mitarbeiterwohnungen)**

**Scheune  
(Lager)**

**Neubau  
(Verwaltung,  
Wohngemeinschaften)**

**Seehaus Leonberg  
„Geschlossene Einrichtung“ – ohne Mauern und Gitter  
Vertrauen und Verantwortung**

# Familienprinzip



- » **Vorleben von Familienleben**
  - » **Wohngemeinschaften**
  - » **Jeweils 5-7 Jugendliche leben mit Hauseltern und deren Kinder auf einer WG**
- 
- **Lernen am Modell**
  - **Familienprinzip (Johann Hinrich Wichern/ Rauhe Haus)**
  - **Pädagogischer Bezug (Hermann Nohl)**

# Familienprinzip



# Familienprinzip



# Opfer und Täter im Gespräch

- 6-8 Treffen zwischen Opfern und Täter
- Freiwillige Teilnahme
- Verarbeitung der Straftaten/Opferempathie & Verantwortung für Straftaten übernehmen
- Symbolische Wiedergutmachung an teilnehmende Opfer & Gesellschaft
- Direkter Täter-Opfer-Ausgleich



# Seehaus-Schule

## Vorbereitung auf den Hauptschulabschluss im Rahmen des 1. Lehrjahres



# Schreinerei

Einjährige Berufsfachschule Holztechnik (1. Lehrjahr)  
2./3. Lehrjahr im Dualen System



# Zimmerei/Bau

Einjährige Berufsfachschule Bautechnik (1. Lehrjahr)  
2./3. Lehrjahr im Dualen System



# Metallbau

Einjährige Berufsfachschule Metalltechnik (1. Lehrjahr),  
2./3. Lehrjahr im Dualen System



# Garten- und Landschaftsbau

Vorbereitung auf Ausbildung, 1.- 3. Lehrjahr im Dualen System

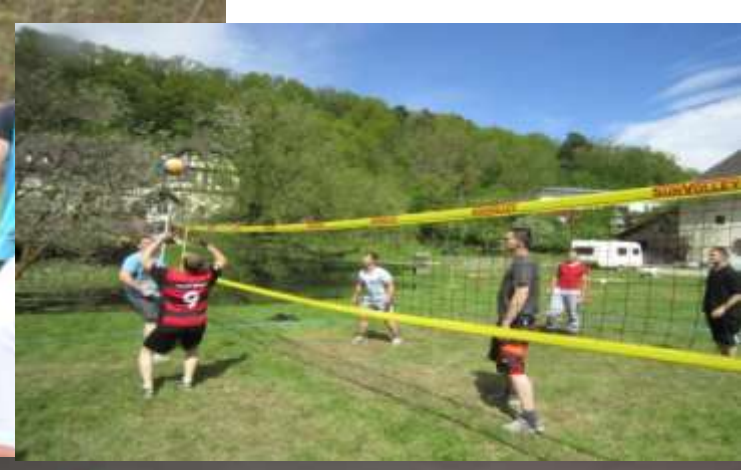


# Gemeinnützige Arbeit

Wiedergutmachung der Gesellschaft gegenüber



# Schul-, Leistungs- & Freizeitsport



# Vermittlung christlicher Werte

***“Jungen Straffälligen mangelt es häufig an religiöser Grundorientierung.“<sup>1</sup>***

- » **Christsein vorleben**
- » **Zeit der Stille**
- » **Impuls für den Tag**
- » **Gottesdienste oder Ethik (wahlweise)**

**→ Innere Veränderung durch Werteveränderung**

<sup>1</sup> Vgl.: Universität Tübingen: Wie wirkt religiöse Erziehung in der Familie? In: attempto, 11/2001



# Tagesablauf

## Montag-Freitag

5:35 Aufstehen (Di & Do)  
5:45 Frühsport (Di & Do)  
6:35 Zeit der Stille  
6:50 Frühstück  
7:15 Aufräumen/Putzen  
7:45 Pause  
8:00 Impuls  
8:15 Ausbildung/Schule  
13:00 Mittagessen  
13:30 Pause  
13:45 Ausbildung/Schule  
17:15 Hilfreiche Hinweise  
18:00 Abendessen  
19:00 Nachrichten  
19:15 Pause  
19:30 Abendprogramm  
21:00 Abendaktivität  
22:00 Bettruhe  
(freitags ca. 23:00)

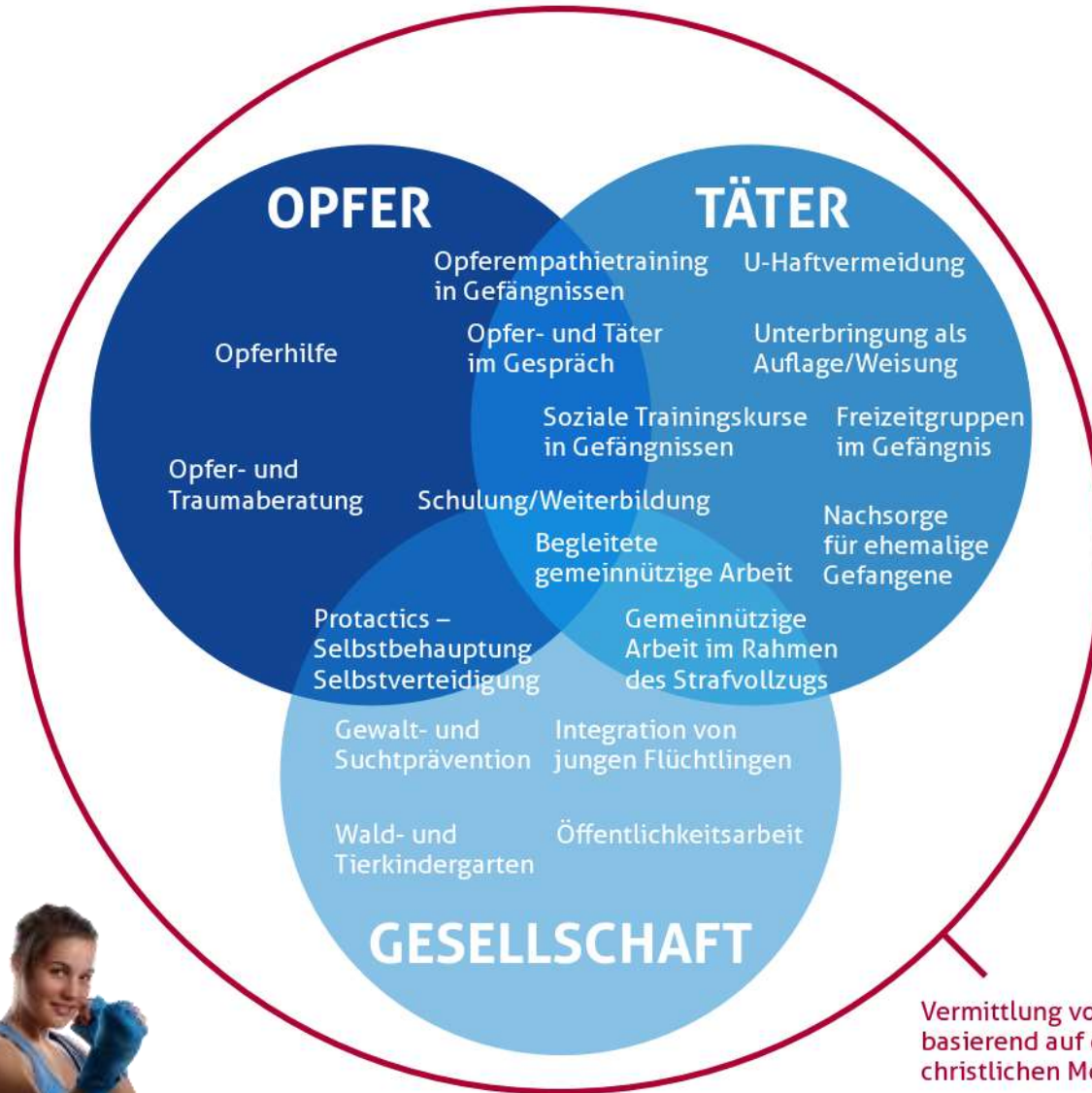
## Samstag

7:30 Aufstehen  
7:45 Zeit der Stille  
8:00 Frühstück  
8:30 Pause  
8:45 Hausputz  
9:45 Arbeit/  
Seehausrunde  
13:00 Mittagessen  
13:45 Pause  
14:00 Arbeiten auf dem  
Gelände/Seehausrunde  
16:00 Sport  
17:30 Hilfreiche Hinweise  
18:20 Abendessen  
19:15 Pause  
19:30 Hausaufgaben/  
Freizeit  
Ca. 23:00 Bettruhe

## Sonntag

8:30 Frühstück richten  
8:45 Frühstück  
Freizeit  
13:00 Mittagessen  
14:00 Besuch von  
Familienangehörigen/  
Freizeitaktivitäten/Sport  
17.30 Gottesdienst/Ethik  
22:00 Bettruhe

# Opfer, Täter, Gesellschaft



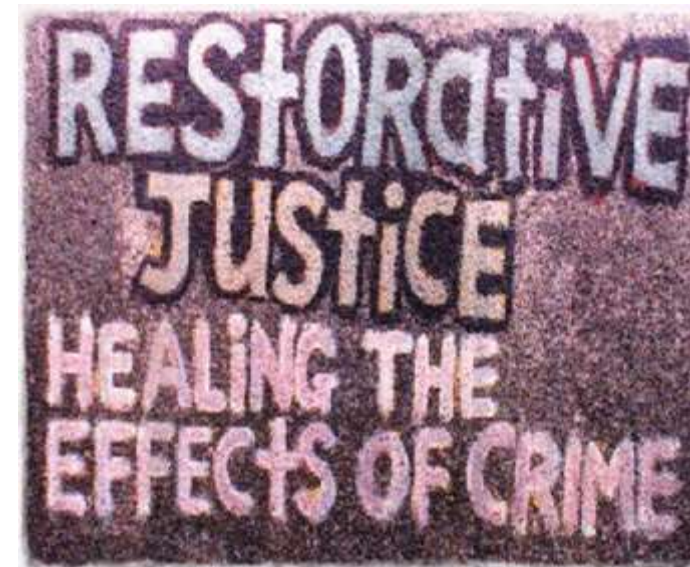
Vermittlung von Werten basierend auf dem christlichen Menschenbild



Gesamt: 130 Mitarbeiter

# Restorative Justice

Restorative Justice ist ein Ansatz für Konflikttransformation, das die Bedürfnisse der Geschädigten und Wiedergutmachung in den Mittelpunkt stellt und die Verantwortungsübernahme der Täter betont. Dies kann am Besten erreicht werden, wenn die betroffenen Parteien – Geschädigte, Täter und Vertreter der Gesellschaft zusammenkommen, um ihre Bedürfnisse und Verantwortlichkeiten zu benennen und anzugehen. Sie bemühen sich um eine Lösung, die Heilung, Verantwortungsübernahme und Wiedereingliederung bringt und künftigen Schaden verhindert.





# hoffnungs träger

GEGRÜNDET 2013 | 80 MITARBEITER

Wir sind Hoffnungsträger.



## GERADE DORT, WO ANDERE KEINE HOFFNUNG MEHR SEHEN, GEBEN WIR SIE WEITER

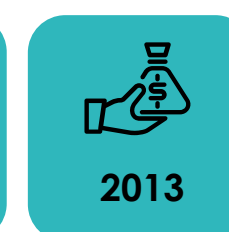
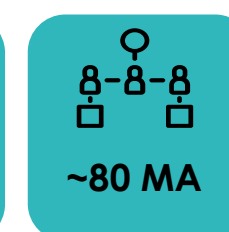
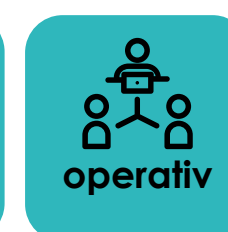


### Nationale Programme

- Hoffnungshäuser – integratives Wohnen
- Zukunftsorte
- Bezahlbare Lebensräume
- Förderprogramme

### Internationale Programme

- Kinder/Familien von Gefangenen
- Resozialisierung & Versöhnung  
→ mit lokalen Partnern
- Ukraine Nothilfe & Wiederaufbau



# INTEGRATIVES WOHNEN MACHT FREMDE ZU FREUNDEN.



INTEGRATIVES  
WOHNEN



GESELLSCHAFT  
UND EHRENAMT



SOZIALARBEIT UND  
SPRACHBILDUNG



AUSBILDUNG  
UND ARBEIT



GEISTLICHES  
LEBEN

hoffnungs  
träger

- Hoffnungsträger Stiftung

# Leben im Hoffnungshaus



50% Flüchtlinge und 50% Deutsche wohnen gemeinsam in einem Haus und unterstützen sich gegenseitig.

Integratives Wohnen – damit Integration gelingt





HOFFNUNGSHÄUSER

# INTEGRATIVES WOHNEN IN BEZAHLBAREM WOHNRAUM

# Modul-Bau zur Multiplikation

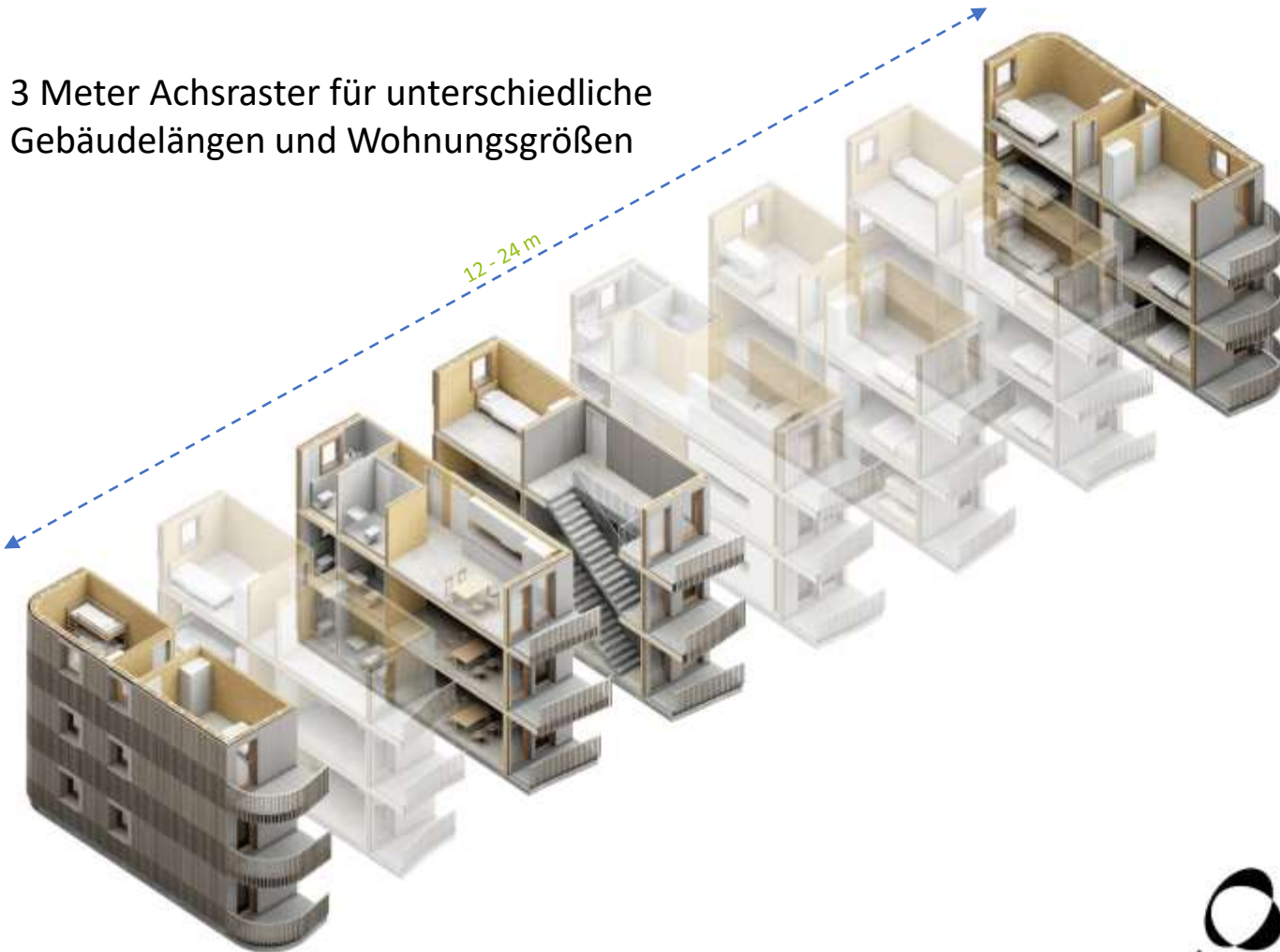
Modellentwicklung mit Uni Stuttgart und Architekturbüro

1. Preiswert
2. Nachhaltig (Holzbau)
3. Flexibel (Modulbau)
4. Kurze Bauzeiten
5. Schönes Wohnen
6. Gute Nachnutzung



# Modularer Baukasten.

3 Meter Achsraster für unterschiedliche  
Gebäuelängen und Wohnungsgrößen



ÖKOLOGISCHE NACHHALTIGKEIT

CO<sub>2</sub>-Speicherung



Bau eines  
Hoffnungshauses  
EINLAGERUNG

Erdgeschoss



1. Obergeschoss



MONTAGE



- Das Hoffnungshaus.



# Impressionen immobilie

- Außenansicht



- Typische Balkone



- Gemeinschaftsraum



- Badezimmer



- Küche und Wohnbereich



- Treppenhaus





# BAD LIEBENZELL



# SCHWÄBISCH GMÜND



# STRAUBENHARDT



CALW



CALW



**ht** Projektentwickler

hoffnungs  
träger

andOFFICE

**CALW**



HOFFNUNG

# STANDORTE HOFFNUNGSHÄUSER



## Leonberg

2 Häuser  
19 Wohnungen



## Bad Liebenzell

2 Häuser  
11 Wohnungen



## Straubenhardt

2 Häuser  
14 Wohnungen



2016

2017

2018

2019

2020

## Esslingen

4 Häuser  
25 Wohnungen



## Sinsheim

1 Haus  
11 Wohnungen



## Schwäbisch Gmünd

4 Häuser (25 Wohnungen)  
2 Häuser Generation 55+  
(21 Wohnungen)



# STANDORTE HOFFNUNGSHÄUSER



## Konstanz I

4 Häuser  
20 Wohnungen



## Konstanz II

2 Häuser  
13 Wohnungen



## Öhringen

3 Häuser  
22 Wohnungen



2021

2022



**Calw**  
4 Häuser  
32 Wohnungen



**Nagold**  
2 Häuser  
17 Wohnungen



weitere  
Standorte in  
Planung

Mitbewohner &  
Standortleiter gesucht!

## Auszeichnungen



# NEUE PROGRAMMLINIE: ZUKUNFTSHÄUSER



Start: Mitte 2023



## Mühlacker

2 Häuser  
20 Wohnungen

### Konzept Zukunftshäuser

- Bezahlbarer Wohnraum (80%)
- Gelebte Nachbarschaft & gemeinschaftliches Engagement am Wohnort
- Gemischte Bewohnerstruktur
- 2-3 Familien, die ehrenamtlich die Kultur des Hauses prägen wollen

2022

2023

2024

weitere Standorte in Planung

# HOFFNUNGSTRÄGER PROJEKTENTWICKLER GMBH BAUTRÄGER – TOCHTER DER HOFFNUNGSTRÄGER STIFTUNG



- Gegründet 2018
- Planung, Projektierung und Bau von **Hoffnungshäuser** für Hoffnungsträger
- Planung, Projektierung und Bau von **bezahlbarem Wohnraum**
- Sitz in Leonberg
- Aktuell 7 Mitarbeitende

Geschäftsführer  
Nathanael Over



IN DIESEN LÄNDERN ARBEITEN WIR.

Kolumbien

Ruanda

Kambodscha

Togo

Sambia

The image shows two young children sitting in a hammock. They are in a simple, possibly makeshift, living environment with wooden frames and corrugated metal walls. The entire scene is overlaid with a semi-transparent green filter. On the left and right sides, there are decorative blue arrow-like shapes pointing towards the center. The text 'Familien, Kinder, Straffällige' is centered over the children in a white, sans-serif font.

# Familien, Kinder, Straffällige



#### SCHUTZ

Einem sicheren Ort zum Leben.



#### BILDUNG

Eine Chance auf Schul- und Ausbildung.



#### GESUNDHEIT

Medizinische Versorgung und gesunde Ernährung.



#### LIEBE

Emotionale Unterstützung und Gemeinschaft vor Ort.







Starterkit für Hühnerfarm: 200 Euro - Hilfe zur Selbsthilfe

# HÜHNERFARM - KLEINSTKREDITPROJEKT



# NÄHMASCHINENPROJEKTE



# PRISON FELLOWSHIP KOLUMBIEN





# Opfer und Täter im Gespräch



# DÖRFER DER VERSÖHNUNG



Ex-Guerillas,  
Paramilitärs und  
Opfer des Konflikts  
nehmen an  
Versöhnungsprogr  
ammen („Opfer  
und Täter im  
Gespräch“ teil und  
arbeiten  
gemeinsam, um  
zerstörte  
Infrastruktur in ihren  
Dörfern  
aufzubauen.

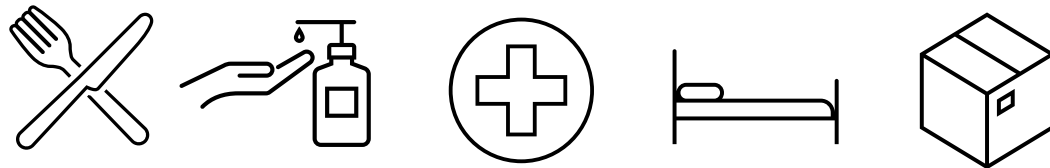


# • Ukraine Nothilfe

## Ukraine Nothilfe – seit Februar 2022



Transporte von Hilfsgütern aus Deutschland  
& Rumänien in die Ukraine



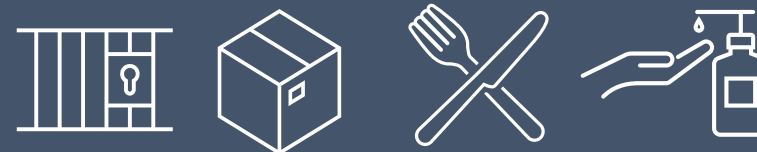
Für Bevölkerung in der Ukraine

Evakuierung aus den belagerten Städten



Beherbergung und Versorgung Geflüchteter  
Rumänien, Tschechische Republik  
Polen, Moldavien & Deutschland

Verteilung Hilfsgüter in Gefängnissen



# Ukraine Hilfe

- Prison Fellowship Ukraine (Lebensmittel, Kleidung, Arzneimittel Evakuierung von über 300 Familien)
- Prison Fellowship Ukraine: Evakuierung von 46 Kindern mit Behinderung, Aufnahme im Sozialen Zentrum von PF Kolumbien; Schlafsäcke, Decken, Betten, Hilfslieferungen
- Tschechische Republik und Polen: Evakuierung von 169 Kindern von einem Kinderheim (Freiburg) und von Krebspatienten, Hilfslieferungen
- Moldavien: Unterstützung von ukrainischen Flüchtlingen, Hilfe bei der Weiterreise.
- Deutschland: Schulung von Ehrenamtlichen, Hoffnungshäuser
- Ukraine: Langfristig: Hilfe beim Wiederaufbau



**JETZT  
HOFFNUNGS  
TRÄGER  
WERDEN.**

Sinnggeber gGmbH  
- das philanthropische Family Office



Sandra Daniela Alber (GEZE)  
Heinrich Otto Deichmann  
Dr. Rüdiger Grube  
Franz Haniel  
Stefan Hipp  
Prof. Dr.-Ing. E.H. Friedhelm Loh  
Ursula Merckle  
Alexander Otto  
Moritz Ritter  
Beate Tumat (Jobrad)  
Dr. Bernd Scheifele  
Karin Schick (Bechtle AG)  
Ruth Werhahn  
Dr. Reinhard Zinkann (Miele & Cie KG)

Der Beirat ist ein Think Tank, der eine Bewegung für Philanthropie mitgestaltet und Impulse für die Gesellschaft gibt.

Der Beirat überlegt gemeinsam, wie wir philanthropisches Engagement im deutschsprachigen Raum sichtbar machen, fördern, weiterentwickeln und Begeisterung dafür schaffen können.

Der Beirat berät Sinnggeber gGmbH in der Weiterentwicklung unserer Instrumente, damit wir Unternehmerfamilien und anderen (potentiellen) Philanthropen besser in ihrem Engagement unterstützen können

# Philanthropie hat viele Facetten

Spenden



Stiften



Investieren

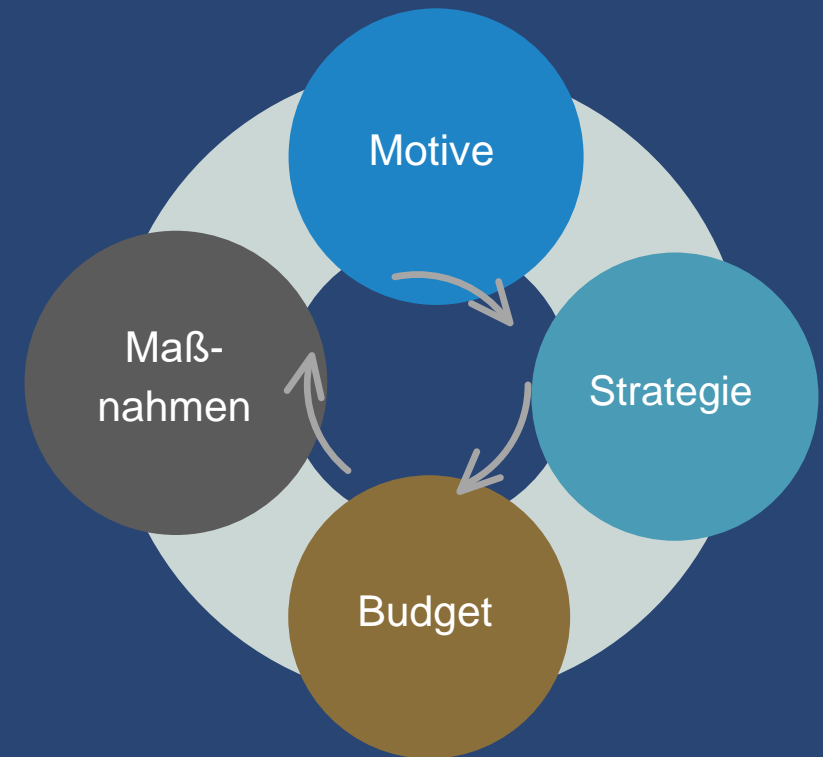


Das Sinnggeber Family Office hat sich darauf spezialisiert PhilanthropInnen zu **vernetzen** und philanthropisches Engagement in allen Phasen, Facetten und Generationen zu **beraten** und zu **begleiten**.

Unser Ziel ist es, zu einer **Bewegung für Philanthropie** im deutschsprachigen Raum beizutragen.

Die persönlichen Motive der Personen oder Familien sind Ausgangslage jeder philanthropischen Strategie. In Gesprächen oder Workshops erarbeiten wir mit unseren Mandanten den Rahmen für das finanzielle Engagement.

Mit der Festlegung der philanthropischen Strategie und des Budgets werden von uns die individuellen Maßnahmen erarbeitet und vorgeschlagen.





## Beratung:

In persönlichen Gesprächen werden die Motive für das Engagement und die Erwartung herausgearbeitet sowie über Möglichkeiten beraten. Motive und Erwartungen stellen den Rahmen für eine individuelle philanthropische Strategie.



## Verwaltung:

Die zur Verfügung gestellten Vermögensklassen können in Form einer Treuhänderschaft von SINNGEBER verwaltet, durch gute Anlage vermehrt und die Erträge in das philanthropische Engagement investiert werden.



## Strukturierung:

Auf Basis der philanthropischen Strategie wird das Engagement strukturiert und die verschiedenen Formen des philanthropischen Engagements so aufeinander abgestimmt, dass die formulierten Erwartungen und Zielvorstellungen erfüllt werden.



## Begleitung:

Das Engagement wird durch SINNGEBER auf Wunsch begleitet. Dazu gehört der enge Austausch mit Partnern, die Überprüfung der Umsetzungen, die ordnungsgemäße Verwendung der Mittel sowie die Wirkungsüberprüfung.



## Projektauswahl:

Auf der Grundlage der Wünsche können wir verschiedenen Projekte zu Auswahl vorschlagen.



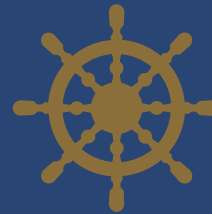
## Reporting:

Durch ein regelmäßiges Reporting wird über den aktuellen Stand informiert und die definierten Kennzahlen übermittelt.



## Austausch:

SINNGEBER ermöglicht es, dass sich Philanthropen austauschen und gemeinsam Handlungsoptionen für künftige Themenfelder herausarbeiten können. Durch diesen Austausch, die gegenseitige Inspiration und gemeinsame Fokussierung wird die philanthropische Wirkung gesteigert.



## Evaluierung:

Die durchgeführten Maßnahmen werden auf Wunsch ausgewertet und hinsichtlich der Optimierungsmöglichkeiten überprüft, so dass die Maßnahmen ggf. angepasst werden können um die philanthropischen Ziele zu erreichen.



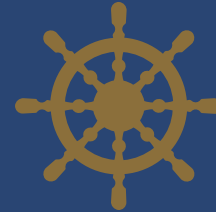
## Bündelung:

In Rahmen eines gemeinsamen Fonds kann philanthropisches Vermögen gebündelt und so wirkungsvoll in gesellschaftliche Themenfelder investiert werden. Die Mittelverwendung erfolgt über eine Abstimmung mit den investierenden Vermögenden



## Stiften vereinfachen:

Unkomplizierte Einrichtung eines Stiftungsfonds, einer Treuhand Stiftung oder Stiftung – Ermöglichen einer eigenen Stiftung ohne eigenen Aufwand.



## Internationales Geben:

Über unseren Partner TrustBridge Global und den damit verbundenen Stiftungen weltweit internationales geben vereinfachen und Netzwerke nutzen.



## Stiftungsfonds/Donor Advised Funds:

Barvermögen, Wertpapiere, Immobilien oder Firmenanteile in einen Stiftungsfond einbringen, dauerhaft über Anlage und Ausschüttung an gemeinnützige Projekte/Organisationen entscheiden.

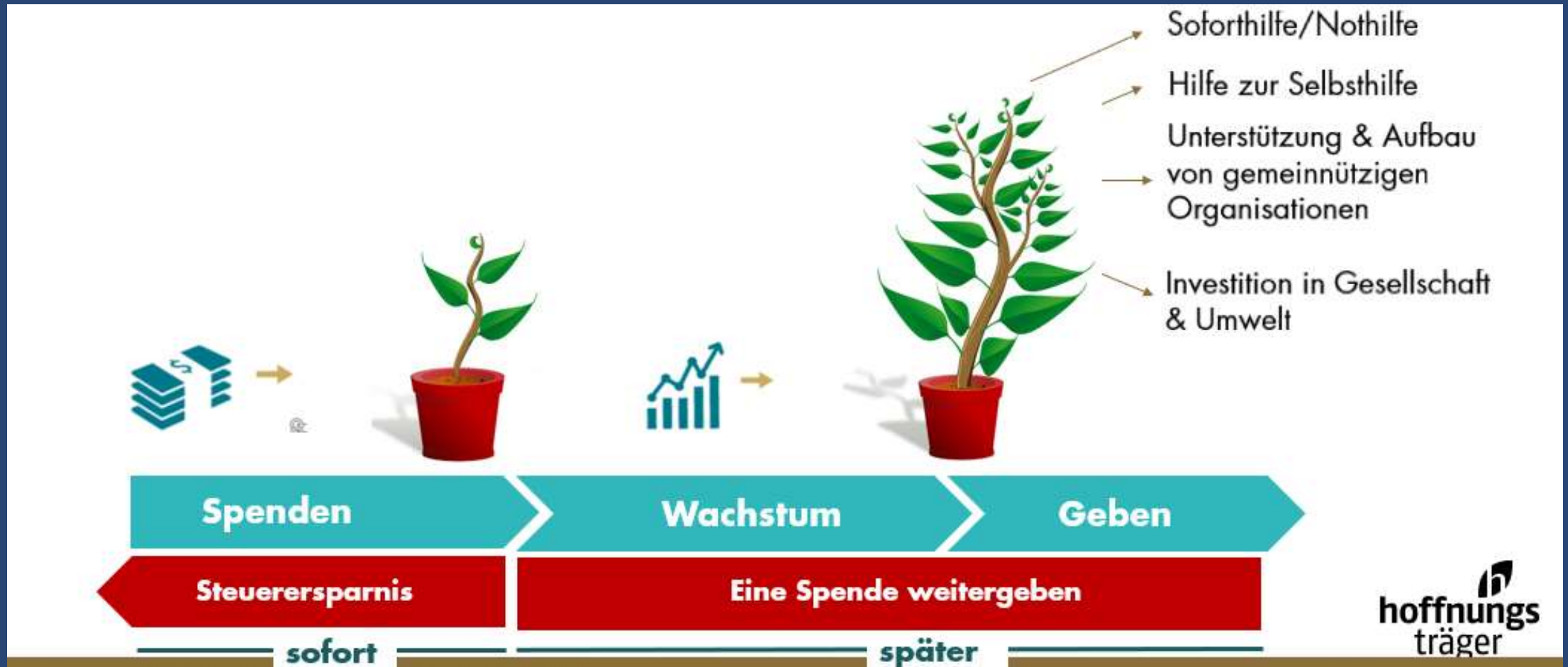


## Verantwortungseigentum:

Unternehmen (teilweise) in die Gemeinnützigkeit bringen, Stimmrechte gegebenenfalls behalten: Unternehmen erhalten, Unternehmensziele erreichen und gleichzeitig in die Veränderung der Welt investieren.

# Giving Fund / Donor Advised Fonds

## 2022: Partnerschaft mit Trustbridge Global zum Aufbau eines DAFs



# Giving Fund (Donor Advised Fund)

Die deutsche Datenbank geht 2023 an den Start

**SINNGEBER** | GIVING FUND

STARTSEITE ORGANISATIONEN PROJEKTE PORTFOLIOS VERWALTUNG

Fast finanziert

**AUSGEZEICHNETE ORGANISATIONEN**

ROSE WOMEN'S FOUNDATION  
Armut & Ungleichheit  
Kenia

SOMEBODY CARES MINISTRIES  
Werte & Spiritualität  
Malawi

SPORTLER RUFT SPORTLER (SRS)  
Werte & Spiritualität  
Deutschland

**NEU EINGESTELLT**

PRISON FELLOWSHIP INTERNATIO...  
Armut & Ungleichheit  
Vereinigte Staaten

HOFFNUNGSTRÄGER STIFTUNG  
Armut & Ungleichheit  
Deutschland

TRUSTBRIDGE GLOBAL FOUNDATL...  
Sonstiges  
Mehrere Länder

[www.giving-fund.de](http://www.giving-fund.de)

In Kooperation mit:



und ihrem Netzwerk von Stiftungen  
in 15 Ländern, die alle Donor  
Advised Funds anbieten



## Self-Service

Nutzung der Online-Datenbank,  
Keine Beratung  
Donor Advised Funds



## Beratung

Vorschlag von Projekten auf  
Grund der Wünsche



## Begleitung

Gemeinsame Ausarbeitung  
einer Philanthropie-Strategie



## Operativ

Aufbau eines operativen  
gemeinnützigen  
Engagements

Gemeinsam mit anderen Unternehmen und Philanthropen entwickelt und begleitet die SINNGEBER gGmbH innovative Konzeptionen für ein breites gesellschaftliches Engagement.

SINNGEBER ist unabhängig und investiert als gemeinnützige Gesellschaft seine Gewinne in gemeinnützige Projekte.



## Großzügigkeit, die ankommt und Freude macht

Wir möchten Menschen für Großzügigkeit und Philanthropie sensibilisieren, motivieren und sie auf ihrer philanthropischen Reise beraten und begleiten und damit große Wirkung für unsere Gesellschaft erzielen. Gottes Großzügigkeit soll für Menschen erlebbar sein und unsere Gesellschaft zukünftig stärker prägen.

Es ist immer noch so, dass man in der DACH-Region wenig über das Thema Geld bzw. Vermögen spricht. Es benötigt einen sicheren Raum, wo Gleichgesinnte Impulse bekommen und sich offen austauschen können. Dies bietet die Journey of Generosity auf einzigartige Weise.

**EINE REISE DER GROSSZÜGIGKEIT**  
*am 11. & 12. November 2022 in der Region Frankfurt/Darmstadt*

**EINLADUNG**

Das Erkunden einer „Journey of Generosity“ verspricht Inspiration, Motivation und Erneuerung zu einem von Großzügigkeit geprägten Lebensstil. In einem geschützten Rahmen wollen wir uns mittels der biblischen Botschaft der Großzügigkeit herausfordern lassen und schaffen bewusst Raum für gemeinsamen Austausch, persönliche Reflexion und göttliche Impulse.

**GROSSZÜGIGKEIT**

Wir möchten Sie herzlich einladen, unser Gast auf einer Reise der Großzügigkeit zu sein. Es handelt sich um ein Seminar für eine kleine, exklusive Gruppe von Gleichgesinnten.

Am 11. Nov. 15:00 Uhr bis 12. Nov. um 16:00 Uhr  
Hotel Jagdschlösschen Eisensteinen  
Eisensteinener Straße 261  
64289 Darmstadt

**GEMEINSAM ERLEBEN**

Anmeldungen und Fragen an  
Christine Krennshausenberger an oder 01778915592.  
Anmeldedeadline 21. Oktober 2022.

Wir freuen uns, diese Reise der Großzügigkeit mit Ihnen gemeinsam zu erleben.

## Team



Tobias Merckle  
Stifter und Social Entrepreneur



Marcus Witzke  
Stiftungsvorstand und Gesellschafter



Andreas Schiemenz  
Geschäftsführer und Philanthropie Experte



Christina von Rumohr  
Beraterin Philanthropie  
Schwerpunkt: Stiftungsmanagement & Netzwerk



Michael Schmid  
Philanthropie Services  
Schwerpunkt: Donor Advised Funds & Stiftungsfonds



Nils Günther  
Berater Philanthropie  
Schwerpunkt: Klima Projekte & Impact Investing



Alexander Schirm  
Berater Philanthropie  
Schwerpunkt: Gemeinnützige Organisationen & Stiftungen



Souraya Stephanie Nasri  
Beraterin Philanthropie  
Schwerpunkt: Next Generation

Philanthropie in Deutschland braucht mehr Mut, Vernetzung und Fokussierung.  
In der Gemeinschaftlichkeit liegt die Chance auf eine bessere Welt.



Lassen Sie uns gemeinsam  
Philanthropie neu denken  
und gestalten.

# Hoffnungsträger Verantwortungseigentum GmbH

100% Tochter der Hoffnungsträger Stiftung

## In Verantwortungseigentum



Angebot der **Unternehmensnachfolge** durch **Verantwortungseigentum**.  
Unternehmerfamilien können ihr Unternehmen (teilweise) in die Gemeinnützigkeit bringen und dabei die Stimmrechte behalten – oder ganz ins Verantwortungseigentum übertragen.



Erstes Unternehmen in Verantwortungseigentum:  
**Rosskopf + Partner AG**



Andreas Schiemenz  
Geschäftsführer

- Firmeneigentümer setzt sich zur Ruhe und war auf der Suche nach einem neuen Eigentümer, der das Unternehmen in seinem Sinne weiterführt
- Hersteller hochwertiger Oberflächenlösungen (Mineralwerkstoff, Naturstein, Quarzstein, Porzellankeramik) für Großprojekte und Sanitär- und Küchenbereich
- Sitz in Thüringen, weiterer Produktionsstandort in Sachsen
- Ca. 200 Mitarbeitende

**Vorstände der Rosskopf + Partner AG**  
Christin Bergmann und Oliver Schleich



**Bruder Helmut Roßkopf**  
**(Jesus-Bruderschaft)**

Firmengründer  
bisheriger Eigentümer  
bisheriger Vorstand

Künftig im Aufsichtsrat



**ROSSKOPF  
+ PARTNER**

## In Verantwortungseigentum



# Hoffnungsträger Gruppe

Vorstand  
Marcus Witzke

Hoffnungsträger Stiftung  
Stiftung bürgerlichen Rechts

Stifter/SR-Vorsitz  
Tobias Merckle

100%

100%

100%

## Hoffnungsträger Stiftung



fördernd  
& operativ



weltweit  
tätig



Seit 2013



80 MA

hoffnungs  
träger

### Geschäftsbereichsleitungen



Angelika  
Röhm



Bernhard  
Gaupp



Heiko  
Seeger

## Hoffnungsträger Projektentwickler GmbH



Projekt-  
entwicklung



Bau  
bezahlbarer  
Wohnraum



9 MA

ht Projektentwickler

### Geschäftsführer



Nathanael  
Over

## Sinngeber gGmbH



Beratung  
Philanthropie



Verwaltung  
Treuhands-  
stiftungen



5 MA

SINNGEBER  
Das philanthropische Family Office

Merckle Stiftung

### Geschäftsführer



Andreas  
Schiemenz

## Hoffnungsträger Verantwortungseigentum GmbH



Beteiligungen



1 MA

> 90%

## ROSSKOPF+PARTNER AG



Herstellung  
hochwertige  
Oberflächen



200 MA

ROSSKOPF  
+PARTNER



**JETZT  
HOFFNUNGS  
TRÄGER  
WERDEN.**